

GDS 31 – Noémie PICARD

6 espace Pégot
31800 SAINT GAUDENS

05.61.94.70.40 // 07.88.30.59.21
noemie.picard.gds31@reseaugds.com



Améliorer la santé et l'alimentation de ses animaux grâce à des méthodes d'observation

Bulletin d'inscription

Si vous êtes intéressé(e) par cette formation, vous pouvez nous contacter par téléphone ou par mail aux coordonnées ci-dessus, ou nous renvoyer ce bulletin de pré-inscription complété par courrier.

Participant à la formation :

Nom : Prénom :

Numéro EDE :

Téléphone (portable) :

E-mail :

Date de naissance :

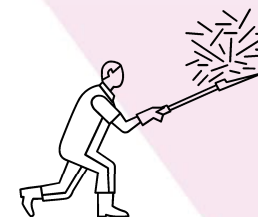
Adresse :

Formation

14 décembre 2023



Améliorer la santé et l'alimentation de ses animaux grâce à la méthode OBSALIM



Approche globale

Agir préventivement pour améliorer la santé des animaux

Responsable de formation :
Noémie PICARD, GDS31 :
Tel: 05 61 94 70 40 // 07 88 30 59 21
noemie.picard.gds31@reseaugds.com

Intervenant :
Jean Louis MIRAMON,
Formateur méthode Obsalim

Améliorer la santé et l'alimentation de ses animaux avec OBSALIM

Objectifs de la formation

- Comprendre la **méthode Obsalim** et les enjeux pour les éleveurs.
- Savoir **observer ses animaux** pour repérer et identifier les déséquilibres alimentaires et minéraux afin d'améliorer ses pratiques d'élevage, d'alimentation et de bien-être animal.
- Savoir utiliser la méthode et les cartes Obsalim.
- Comprendre le **lien entre organisation de la ration et symptômes alimentaires** et pouvoir agir directement sur sa ration afin d'améliorer l'état de santé du troupeau tout en limitant l'administration d'antibiotiques.
- **Être réactif et autonome** à partir de ses propres observations.

Date : Jeudi 14 décembre 2023

Lieu : La Cafetière, 26 rue St Michel, 31420 Aurignac

Durée : 9h - 12h30 et 13h30 - 17h

Intervenant : Jean-Louis MIRAMON, Formateur méthode OBSALIM

Prérequis : aucun

Accessibilité : Nous pouvons adapter la formation aux éventuelles situations de handicap, temporaires ou permanentes. Merci de nous contacter afin d'étudier les possibilités de votre accueil dans les meilleures conditions.

Contenu de la formation

- Découverte et prise en main des outils, étude des principaux groupes de **symptômes pour une reconnaissance immédiate**.
- Enjeux économiques et sanitaires liés à la compréhension de la physiologie du ruminant.
- Présentation des grandes particularités de la **physiologie du ruminant**, des symptômes en lien avec les types d'aliments, le choix de distribution ou les profils d'aliments.
- **Visite de ferme** : mise en application et familiarisation avec l'observation, le **diagnostic par association de symptômes**, l'analyse de la ration et comment son évolution son évolution sur tout type de modèle de troupeau.
- Règles de conduite pour l'obtention d'**observations fiables** et pour une conduite de ration efficace.
- Exercices d'entraînement au diagnostic.

**Matinée, en salle
Après-midi, mise en
pratique en élevage**



Tarif : Pris en charge pour les adhérents au GDS, contributeurs à Vivéa (hors frais de repas)

Les conditions générales et le règlement intérieur sont consultables sur www.frgds-occitanie.fr, rubrique Formation